



# GÄSTEKARTE HALL-WATTENS

## AKTIVITÄTEN

### 1 STADTFÜHRUNGEN HALL IN TIROL

Unterer Stadtplatz 19, 6060 Hall in Tirol

Tel.: +43 5223 455440

info@hall-wattens.at, www.hall-wattens.at

Alle Angebote und Ermäßigungen können Sie den aktuellen „Urlaubsaktivitäten“ entnehmen.\*

### 2 GEFÜHRTE WANDERUNGEN

Unterer Stadtplatz 19, 6060 Hall in Tirol

Tel.: +43 5223 455440

info@hall-wattens.at, www.hall-wattens.at

Alle Angebote und Ermäßigungen können Sie den aktuellen „Urlaubsaktivitäten“ entnehmen.\*

### 3 GLUNGEZERBAHN

Glungezerstraße 14, 6075 Tulfes, Tel.: +43 5223 78321

info@glungezerbahn.at, www.glungezerbahn.at

Bei einem Besuch der Glungezerbahn erhalten Sie als Einzelgast die Preise des Gruppentarifs.

### 4 BERGERLEBNISWELT KUGELWALD AM GLUNGEZER

Halsmarter 1, 6075 Tulfes, Tel.: +43 5223 455440

www.kugelwald.at

Kostenloser Eintritt bzw. Kugelverleih – Bitte beachten Sie, dass eine Kautionspro geliehener Kugel hinterlegt werden muss.

### 5 HALLTAL SHUTTLEBUS

Kostenlose Benützung des Halltal Shuttlebusses

Der Shuttle verkehrt samstags und sonntags von Anfang Juni bis Ende September. Den aktuellen Fahrplan finden Sie auf [www.hall-wattens.at/halltalshuttle](http://www.hall-wattens.at/halltalshuttle)

### 6 SCHWIMMBAD HALL IN TIROL

Scheidensteinstraße 24, 6060 Hall in Tirol

Tel.: +43 5223 5855-570, freizeit@hall.ag, www.hall.ag

Bei einem Besuch im Schwimmbad Hall in Tirol erhalten Sie eine Reduktion von 50 % auf den Eintrittspreis.

### 7 ALPENSCHWIMMBAD WATTENS

Dr. Karl-Stainer-Str. 32, 6112 Wattens,

Tel.: +43 5224 52396

gemeinde@wattens.com, www.wattens.com

Mit der Gästekarte ist der Eintritt zum Alpenschwimmbad Wattens kostenlos!

### 8 THE POINT – GESUNDHEIT & FITNESS

Saline 20, 6060 Hall in Tirol, Tel.: +43 5223 44001

mail@the-point.at, www.the-point.at

Bei einem Besuch im Fitnesscenter erhalten Sie eine Ermäßigung von 20 % auf die Tageskarte.

### 9 PARK SPA – PARKHOTEL HALL

Thurnfeldgasse 1, 6060 Hall in Tirol, Tel.: +43 5223 53769

info@parkhotel-hall.com, www.parkhotel-hall.com

Genießen Sie das parkSpa und erhalten 5 % Nachlass auf den Eintrittspreis!

### 10 MINIGOLFANLAGE ALPENHOTEL SPECKBACHER HOF

St.Martin 2, 6069 Gnadenwald, Tel.: +43 5223 52511

info@speckbacherhof.at, www.speckbacherhof.at

Bei einem Besuch der Minigolfanlage bekommen Sie eine Ermäßigung von 50 %.

### 11 TENNISPLATZ HALL IN TIROL

Scheidensteinstraße 20, 6060 Hall in Tirol

Tel.: +43 5223 56251

info@tennis-hall.at, www.tennis-hall.at

Kostenlose und uneingeschränkte Nutzung mit der Gästekarte der Region Hall-Wattens (Vor Anmeldung notwendig).

### 12 E-BIKE-VERLEIH DER BIKE BOX HALL

Unterer Stadtplatz 10, 6060 Hall in Tirol

Tel.: +43 5223 55944

### 13 SCHISCHULE GLUNGEZER

Schmalzgasse 19, 6065 Tulfes, Tel.: +43 5223 78310

Mobil +43 699 18106873, office@schischule-glungezer.at

www.schischule-glungezer.at

Beim Ausleih einer Skiausrüstung (mind. 3 Tage) erhalten Sie einen Rabatt von 10 % in der Schischule Glungezer.

### 14 SKISCHULE/SKIVERLEIH TOTAL TULFES-RINN

Glungezerstraße 17, 6075 Tulfes, Tel.: +43 676 4863397

info@skischule-total.com, www.skischule-total.com

Im Skiverleih Total erhalten Sie 10 % Ermäßigung auf die Leihhausrüstung. (nur im Winter)

### 15 LOIPE GNADENWALD

Kostenlose Loipenbenutzung in Gnadenwald!

Aktueller Loipenbericht unter [www.hall-wattens.at](http://www.hall-wattens.at)

### 16 AUDIOVERSUM SCIENCE CENTER

Wilhelm-Greil-Straße 23, 6020 Innsbruck

Tel.: +43(0)5 77 88 99

office@audioversum.at, www.audioversum.at

Bei einem Besuch des AUDIOVERSUM erhalten Sie 10 % auf den regulären Eintrittspreis.

### 17 FLIP LAB INNSBRUCK

Landesstraße 3, 6176 Völs, Tel.: +43 720 900102

innsbruck@fliplab.at, www.fliplab.at/innsbruck

Bei einem Besuch des FLIP LAB erhalten Sie 10 % auf den regulären Eintrittspreis bei einer Buchung vor Ort.

### 18 ACHENSEESCHIFFFAHRT GMBH

Seepromenade 36, 6213 Pertisau, Tel.: +43 5243 5253,

info@achenseeschiffahrt.at, www.achenseeschiffahrt.at

Sie erhalten für das Tagesticket Hop-on Hop-off den ermäßigten Preis von EUR 26,-.

### 19 SCHATZSUCHE FÜR KINDER IN HALL I. T.

Quizfragen, Geschicklichkeitsübungen und andere

Aufgaben warten auf neugierige Spürnasen und

machen den Besuch der Stadt Hall in Tirol zu einem

spannenden Erlebnis für Jung und Alt! Mit der

Gästekarte kostenlos in der Information Hall in Tirol

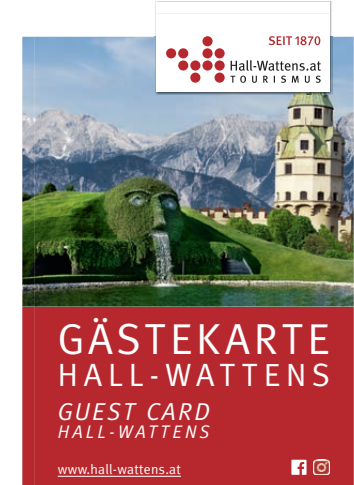
– Unterer Stadtplatz 19 erhältlich.

### 20 BADESEE WEISSLAHN

Weißblahn 4, 6123 Terfens

Tel.: +43 5224 68315, gemeinde@terfens.at

Mit der Gästekarte ist der Eintritt zum Badesee Weißblahn kostenlos!



GERNE BERATEN WIR SIE PERSÖNLICH IN EINEM UNSERER INFORMATIONSBÜROS!

TOURISMUSBÜRO HALL  
Unterer Stadtplatz 19  
6060 Hall in Tirol

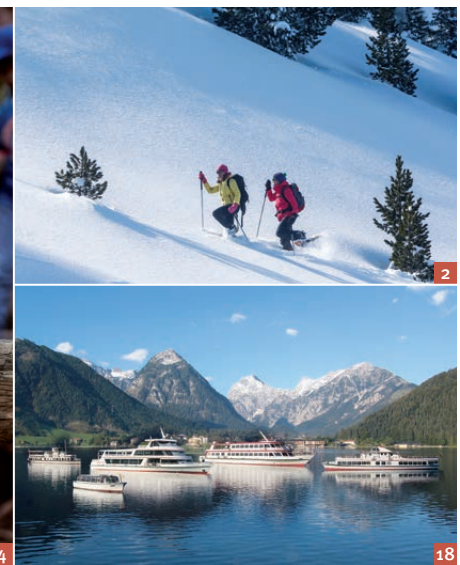
Öffnungszeiten:  
Montag bis Freitag 09.00–18.00  
Samstag 09.00–13.00

TOURISMUSBÜRO TULFES  
Schmalzgasse 27  
6075 Tulfes

Öffnungszeiten:  
Montag/Mittwoch/Freitag 09.00–12.00

INFOPOINT WATTENS  
Innsbruckerstraße 2  
6112 Wattens

Öffnungszeiten:  
Donnerstag bis Samstag 10.00–16.00



## SEHENSWÜRDIGKEITEN

### 21 SWAROVSKI KRISTALLWELTEN

Kristallweltenstraße 1, 6112 Wattens, Tel.: +43 5224 51080  
 reservations.kristallwelten@swarovski.com  
 www.swarovski.com/kristallwelten

Bei einem Besuch in den Swarovski Kristallwelten erhalten Sie 20 % auf den Eintrittspreis für Erwachsene.

### 22 BURG HASEGG/MÜNZE HALL

Burg Hasegg 6, 6060 Hall in Tirol, Tel.: +43 5223 5855520  
 info@muenze-hall.at, www.muenze-hall.at

Bei einem Besuch im Museum Münze Hall erhalten Sie 20 % auf den Eintrittspreis.

### 23 BERGBAUMUSEUM HALL IN TIROL

Fürstengasse 1, 6060 Hall in Tirol, Tel.: +43 5223 455440  
 info@hall-wattens.at, www.hall-wattens.at

Die Ermäßigungen entnehmen Sie den aktuellen „Urlaubsaktivitäten“.\*

### 24 MATSCHGERERMUSEUM ABSAM

Stainerstraße 1, 6067 Absam, Tel.: +43 5223 57539

www.absamer-matschgerer.at  
 Kostenloser Eintritt!

### 25 SCHREIBMASCHINENMUSEUM

Andrä-Angerer-Gasse 1, 6112 Wattens  
 Tel.: +43 5224 54687  
 schreibmaschinenmuseum-wattens@cnh.at

Kostenloser Eintritt!

### 26 MUSEUM ABSAM

Walburga-Schindl-Straße 31, 6067 Absam,  
 Tel.: +43 676 840532700  
 kontakt@museumabsam.at, www.absammuseum.at

Kostenloser Eintritt!

### 27 MUSEUM WATTENS

Innsbrucker Straße 2, 6112 Wattens  
 Tel.: +43 664 88711579  
 hallo@museum-wattens.com, www.museum-wattens.com

Sie erhalten den ermäßigten Eintrittspreis!

### 28 SCHLOSS TRATZBERG

Schloss Tratzberg, 6200 Jenbach, Tel.: +43 5242 63566  
 info@schloss-tratzberg.at, www.schloss-tratzberg.at

Bei einem Besuch im Schloss Tratzberg erhalten Sie 10 % auf den Eintrittspreis.

### 29 SCHWAZER SILBERBERGWERK

Alte Landstraße 3a, 6130 Schwaz  
 Tel.: +43 5242 72372  
 info@silberbergwerk.at, www.silberbergwerk.at

Bei einem Besuch im Silberbergwerk Schwaz erhalten Sie einen Preisnachlass von EUR 3,-

### 30 GLOCKENGIESSEREI GRASSMAYR

Leopoldstraße 53, 6020 Innsbruck  
 Tel.: +43 512 5941637

museum@grassmayr.at, www.grassmayr.at  
 Sie erhalten den ermäßigten Eintrittspreis von EUR 8,-

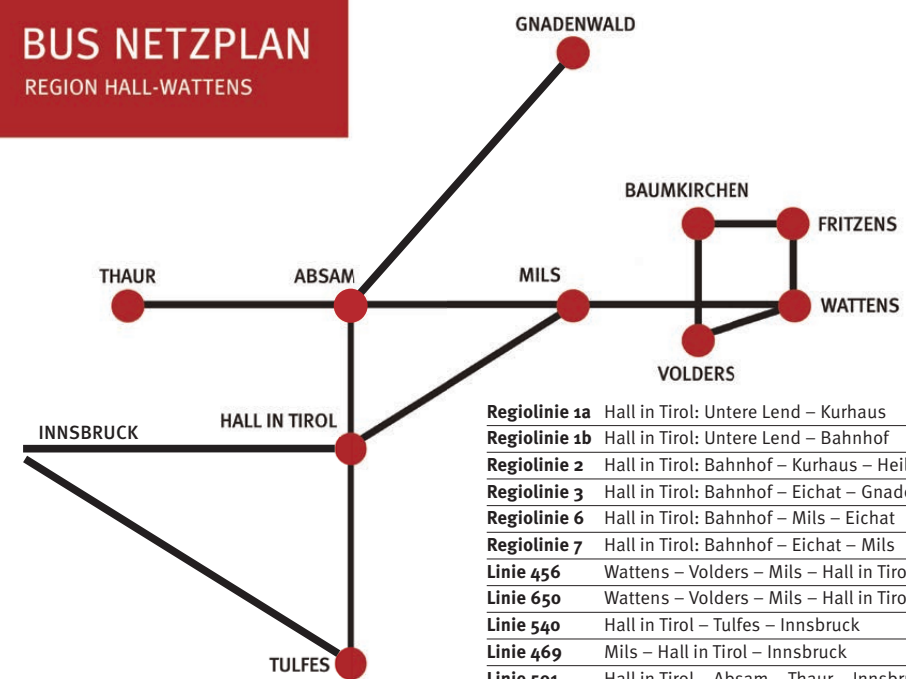
### 31 RUNDUMTHAUR

Im Romediwirt, 1. Stock, Schlossgasse 17, 6065 Thaur  
 – zu den Öffnungszeiten des Romediwirts!

kostenloser Eintritt!

\* Informationen zu den „aktuellen Urlaubsaktivitäten“ finden Sie unter [www.hall-wattens.at](http://www.hall-wattens.at).

## BUS NETZPLAN REGION HALL-WATTENS



<b>Regiolinie 1a</b>	Hall in Tirol: Untere Lend – Kurhaus
<b>Regiolinie 1b</b>	Hall in Tirol: Untere Lend – Bahnhof
<b>Regiolinie 2</b>	Hall in Tirol: Bahnhof – Kurhaus – Heiligkreuz
<b>Regiolinie 3</b>	Hall in Tirol: Bahnhof – Eichat – Gnadewald
<b>Regiolinie 6</b>	Hall in Tirol: Bahnhof – Mils – Eichat
<b>Regiolinie 7</b>	Hall in Tirol: Bahnhof – Eichat – Mils
<b>Linie 456</b>	Wattens – Volders – Mils – Hall in Tirol – Innsbruck (Montag – Freitag)
<b>Linie 650</b>	Wattens – Volders – Mils – Hall in Tirol – Innsbruck
<b>Linie 540</b>	Hall in Tirol – Tulfes – Innsbruck
<b>Linie 469</b>	Mils – Hall in Tirol – Innsbruck
<b>Linie 501</b>	Hall in Tirol – Absam – Thaur – Innsbruck (Dörferlinie)
<b>Linie 502</b>	Absam: Eichat – Absam: Dorf – Thaur – Innsbruck
<b>Linie 503</b>	Hall in Tirol – Absam – Thaur – Innsbruck (Sonntags)
<b>Linie 504</b>	Hall in Tirol – Innsbruck

Linie 505 und Stadtverkehr Innsbruck sowie die Linie 530 (Glungezerbahn-Patscherkofel) sind nicht in der Gästekarte inkludiert.

**KOSTENLOS  
BUSFAHREN  
MIT DER  
SCHATZKARTE\***  
 \*auf den angeführten Linien;  
 die gültige Schatzkarte muss  
 vorgezeigt werden

